

**Faites carrière
dans le solaire**



Formation

PHOTOVOLTAÏQUE

parcours concrets pour maîtriser l'installation, la maintenance et la mise en sécurité des systèmes photovoltaïques.

Pour débutant ou professionnel

Accessible aux personnes avec des notions d'électricité

Métier porteur

APPRÉHENDER TOUS LES CHANTIERS

Le solaire est aujourd'hui l'une des énergies renouvelables les plus prometteuses, avec une demande en forte croissance dans les secteurs du bâtiment, de l'industrie et de l'habitat.



+25%

D'augmentation de la production par rapport à l'année 2023.

25,3 GW installés fin 2024, contre 20,1 GW fin 2023.

Enedis a comptabilisé plus de **1 100 projets** en 2025, contre seulement 305 en 2023.

Source : SDES

Le **marché de l'emploi** du secteur du photovoltaïque connaît une croissance spectaculaire en France.

Pour les poseurs et installateurs, c'est une opportunité concrète de bâtir une carrière dans un domaine technique, durable et en forte demande.

Avec des objectifs nationaux ambitieux et une volonté européenne de **renforcer les énergies renouvelables**, le photovoltaïque s'impose comme un levier majeur de la transition énergétique.



Une **opportunité** pour les professionnels

Les métiers liés à la pose, la maintenance et la gestion des installations photovoltaïques sont en plein essor, avec une demande croissante de main-d'œuvre qualifiée. Les entreprises recherchent activement des profils capables de répondre aux enjeux techniques, environnementaux et réglementaires du secteur.

Environ

25 000

Source : France travail

Emplois en France d'ici 2028 dans la filière photovoltaïque, avec une croissance constante au moins jusqu'en 2050.





Parcours **TECHICIEN PHOTOVOLTAÏQUE**

Faites carrière dans le solaire : un métier local, durable et porteur d'avenir.



Lieu

19 rue du Luyot - 59113
Seclin

Durée

15 jours

Type de formation

en présentiel

Prérequis

- Comprendre et lire le français
- Notion d'électricité BT
- Notion de sécurité chantier

Public visé

Tout public

Capacité d'accueil

de 6 à 12 personnes

Délais d'accès

3 semaines

Le solaire est aujourd'hui l'une des énergies renouvelables les plus prometteuses, avec une **demande en forte croissance**.

Pas besoin d'être expert : il suffit d'avoir l'envie d'apprendre, de travailler avec vos mains. Travailler dans le solaire demande de la rigueur, de la sécurité et du savoir-faire.

À l'issue de la formation, vous serez capable de :

- **Poser et fixer des modules photovoltaïques** sur différents types de structures.
- **Réaliser les opérations électriques et non électriques** en sécurité, incluant les connexions, déconnexions et mesures de tension.
- **Mettre en service une installation photovoltaïque et assurer son bon fonctionnement.**
- **Concevoir et dimensionner une installation sur réseau BT**, en évaluant la ressource solaire, la production attendue et le revenu.
- **Travailler avec méthode et rigueur**, en tenant compte des enjeux de sécurité et de performance énergétique.

Tarif :

3 480 € HT

Ce que vous allez apprendre :

- **Typologie des modules photovoltaïque** : Comprendre les différents types de module (*monocristallins, polycristallins, amorphes*), leurs caractéristiques, leurs performances et leurs usages selon les projets.
- **Méthodes de pose et de raccordement** : Apprendre à adapter les techniques de fixation selon le support : inclinaison, orientation, étanchéité, sécurité en hauteur, et respect des normes du bâtiment.
- **Mettre en service une installation photovoltaïque** et assurer son bon fonctionnement, avec contrôle et vérification des mesures.
- **Rédiger et gérer les documents administratifs liés aux installations**, un atout pour accompagner le client de A à Z.
- **Assurer la maintenance et la prévention des risques sur les installations photovoltaïques**, en appliquant les procédures réglementaires et en utilisant les équipements de protection adaptés.

Objectif : vous permet d'acquérir les techniques indispensables pour intervenir sur des installations solaires de A à Z en toute sécurité.



Sylvain Leclerc

Notre formateur est un spécialiste du photovoltaïque, fort d'une solide expérience sur le terrain et en transmission de savoirs.

Ils allient expertise technique, pédagogie et sens de l'écoute pour accompagner chaque apprenant avec rigueur et bienveillance.



Avec cette formation de poseur en photovoltaïque, vous intégrez une **filière dynamique**, au cœur des enjeux environnementaux et économiques actuels.



Ressources techniques / pédagogiques :

- 60 % minimum du temps consacré à la pratique en atelier pédagogique.
- 40 % du temps consacré à la théorie.
- Matériel à disposition
- EPI à disposition (*sauf chaussures de sécurité*)

Suivi et déroulement de la formation :

- Feuille de présence
- QCM
- Travaux pratiques
- Formulaire d'évaluation (24 sur 30)
- Attestation



Modalité de certification

À l'issue de cette formation, une attestation est délivrée, pour l'**habilitation électrique BR + PV** ainsi qu'une reconnaissance de votre capacité à exercer en tant que technicien photovoltaïque. En cas de réussite à l'évaluation finale, vous pourrez également obtenir la certification **Qualit'ENR** (QualiPV 36), gage de votre savoir-faire et de votre professionnalisme.

Suite du parcours

Un passage incontournable pour progresser.

Travaux en hauteur



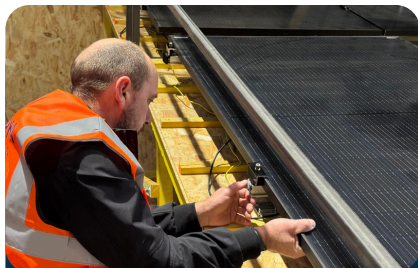
Sauveteur Secouriste du Travail





TECHNICIEN PHOTOVOLTAÏQUE

Faites carrière dans le solaire : un métier local, durable et porteur d'avenir.



Lieu

19 rue du Luyot - 59113
Seclin

Durée

6 jours

Type de formation

7 heures d'e-learning
35 heures en présentiel

Prérequis

- Base en électricité
- Habilitation BR + PV à jour

Public visé

- Électricien
- Couvreur
- Techniciens du bâtiment
- Salariés en reconversion

Capacité d'accueil

de 6 à 12 personnes

Délais d'accès

3 semaines

Cette formation vous prépare à devenir un professionnel polyvalent capable d'**intervenir sur toutes les étapes d'une installation solaire**. Elle permet d'acquérir les compétences nécessaires pour installer, raccorder, contrôler et maintenir un champ photovoltaïque dans le respect des normes techniques et de sécurité.

À l'issue de la formation, vous serez capable de :

- **Poser et fixer des modules photovoltaïques** sur différents types de structures (toitures, sols, ...).
- **Réaliser les connexions électriques** entre les panneaux, les onduleurs et le réseau et effectuer les contrôles de conformité.
- **Prendre des mesures électriques (tension, intensité, puissance)** avec précision.
- **Interpréter les résultats** pour diagnostiquer et garantir le bon fonctionnement de l'installation.
- **Mettre en service une installation photovoltaïque** dans le respect des normes en vigueur.
- **Diagnostiquer et corriger les pannes courantes**

Tarif :

1 185 € HT

Ce que vous allez apprendre :

- **Typologie des modules photovoltaïques** : comprendre les différents types de panneaux solaires : monocristallins, polycristallins, amorphes. Identifier leurs caractéristiques, performances et usages selon les projets (*résidentiel, industriel, autonome, connecté au réseau*).
- **Installer un champ photovoltaïque** : Maîtriser toutes les étapes : fixation des structures, pose des modules, câblage, mise en service. Respecter les normes techniques et les consignes de sécurité.
- **Mesures de tensions et vérification de l'installation** : utiliser les appareils de mesure pour contrôler les tensions en courant continu et alternatif. Interpréter les résultats et vérifier le bon fonctionnement global de l'installation.
- **Pose et dépose de coffrets AC/DC et onduleurs** : Installer et raccorder les équipements électriques selon les schémas techniques. Sécuriser les connexions, assurer la conformité réglementaire et la fiabilité du système.
- **Recherche de panne sur une installation photovoltaïque** : méthodologie de diagnostic, identification des dysfonctionnements, vérification des composants et remise en état de l'installation.
- **Mesure de la résistance de terre** : contrôle de la qualité de la mise à la terre, utilisation des instruments adaptés, interprétation des valeurs et vérification de la sécurité électrique.



Sylvain Leclerc

Nos formateurs sont des spécialistes, issus du terrain, ils ont transformé leur expérience en savoir-faire pédagogique, pour transmettre bien plus que des compétences techniques. Chaque session est animée avec précision, clarté et attention, dans un esprit d'accompagnement personnalisé.



Cette formation intensive est conçue pour répondre aux besoins concrets du terrain. Elle s'adresse aux salariés ou aux professionnels déjà titulaires d'une habilitation électrique BR + PV, souhaitant développer leurs compétences dans la pose et le raccordement.

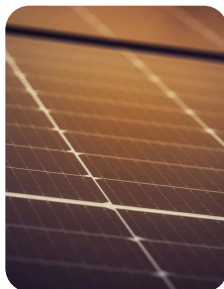


Ressources techniques / pédagogiques :

- 60 % minimum du temps consacré à la pratique en atelier pédagogique.
- 40 % du temps consacré à la théorie.
- Matériel à disposition
- EPI à disposition (*sauf chaussures de sécurité*)

Suivi et déroulement de la formation :

- Feuille de présence
- QCM
- Travaux pratiques
- Formulaire d'évaluation
- Attestation



Modalité de certification

Une attestation de formation est délivrée à l'issue de cette formation, elle vous permettra d'obtenir les prérequis pour accéder à la formation **générateur photovoltaïque raccordé au réseaux**.

Suite du parcours

Un passage indispensable pour progresser.

Habilitation
électrique
BR PV



Travaux en
hauteur



Quali PV36





GÉNÉRATEUR PHOTOVOLTAÏQUE RACCORDÉ AU RÉSEAU

Compétence électrique (≤ 36 kVA)

Lieu

19 rue du Luyot - 59113
Seclin

Durée

3 jours

Type de formation

en présentiel

Public visé

- Artisans
- Chargé d'affaires
- Conducteurs de travaux
- Personnel de bureau d'études

Prérequis

- Avoir une maîtrise orale et écrite de la langue française.
- Connaissances et bases de l'électricité
- Disposer de l'habilitation électrique BR ou BR(P)
- Positionnement pédagogique entretien téléphonique avec le candidat en amont de la formation pour validation des prérequis

Capacité d'accueil

de 6 à 12 personnes

Délais d'accès

3 semaines

Tarif : 1 220 € HT



À l'issue de la formation, vous serez capable de :

- **Situer le contexte environnemental du PV** : l'aspect réglementaire, le marché et les labels de qualité.
- **Choisir une configuration adaptée au projet** selon les besoins et contraintes techniques.
- **Connaître les points clés** d'une maintenance préventive.
- **Calculer le productible** d'une installation en fonction de l'orientation, de la surface et de l'ensoleillement.
- **Expliquer le fonctionnement d'un système photovoltaïque** : production, conversion, injection dans le réseau.
- **Maîtriser la procédure** de mise en œuvre et les points clés du raccordement au réseau.
- **Connaître les principes** d'une maintenance préventive.
- **Raccorder les modules photovoltaïques**
- **Connaître les étapes administratives** liées à l'installation et au raccordement.
- **Obtenir la qualification QualiPV Elec.**
- **Assurer la protection des biens et des personnes.**

Ce que vous allez apprendre :

- **Contexte réglementaire (RE 2020)** : Comprendre les exigences de la réglementation thermique et leur impact sur les installations solaires.
- **Le potentiel de l'énergie solaire** : Appréhender les atouts du solaire en France et son rôle dans la transition énergétique.
- **Marché du photovoltaïque et le coût du matériel.**
- **Contexte environnemental** : Identifier les bénéfices écologiques du photovoltaïque.
- **Labels et signes de qualité** : Présentation des certifications et labels reconnus (QualiPV, etc.) garantissant la qualité des installations.
- **Types d'installations photovoltaïques** : Différencier les installations en autoconsommation, vente totale ou partielle, et les configurations techniques.
- **Incitations financières** : Connaître les aides disponibles, les subventions et les dispositifs fiscaux en vigueur.
- **Dossier administratif** : Apprendre à constituer un dossier complet pour la déclaration et le raccordement.
- **Productivité d'une installation** : Calculer le productible selon l'orientation, l'inclinaison, la localisation et les masques.
- **Les masques** : Identifier les obstacles à l'ensoleillement et leur impact sur la performance.





- **Types d'implantation** : Étudier les différentes possibilités d'implantation : toiture, sol, façade, etc.
- **Le module solaire** : Comprendre le rôle, les caractéristiques et le fonctionnement des panneaux photovoltaïques.
- **L'onduleur** : Expliquer le rôle de l'onduleur dans la conversion du courant et son intégration dans le système.
- **Les protections** : Identifier les dispositifs de sécurité pour protéger les biens et les personnes (*disjoncteurs, parafoudres, etc.*)

Objectif : vous permet d'acquérir une compréhension complète du fonctionnement et de la mise en œuvre d'un système photovoltaïque raccordé au réseau.



Sylvain Leclerc

Notre formateur est un spécialiste du photovoltaïque, fort d'une solide expérience sur le terrain et en transmission de savoirs. Il allie expertise technique, pédagogie et sens de l'écoute pour accompagner chaque apprenant avec rigueur et bienveillance.



Cette formation vous permet d'acquérir une **vision complète du secteur photovoltaïque**, de ses enjeux techniques à sa mise en œuvre concrète.



Ressources techniques / pédagogiques :

- **30 %** minimum du temps consacré à la pratique en atelier pédagogique.
- **70 %** du temps consacré à la théorie.
- Matériel à disposition
- EPI à disposition (*sauf chaussures de sécurité*)

Suivi et déroulement de la formation :

- Feuille de présence
- QCM
- Travaux pratiques
- Formulaire d'évaluation (24 sur 30)
- Attestation



Modalité de certification

Une attestation de réussite sera délivré par **Qualit'ENR** suite à la formation, à condition d'avoir obtenue au minimum 24 sur 30.

Suite du parcours

Un passage incontournable pour progresser.

Travaux en hauteur



Sauveteur Secouriste du Travail



Durée**certifications****Débouchés****Salaires****Tarifs****Parcours
technicien
Photovoltaïque****15
jours**Habilitation +
certificat
délivré par
Qualit'ENRTechnicien
photovoltaïque
certifié1 900 à
2 500 €

3 480 € HT

**Technicien
Photovoltaïque****6
jours**Certificat de
réalisationTechnicien
photovoltaïque1 800 à
2 200 €

1 185 € HT

**Générateur
Photovoltaïque
raccordé au
réseau****3
jours**Certificat
délivré par
Qualit'ENR

- Bureau d'étude
- Chargé de projet

2 200 à
2 800 €

1 200 € HT

